



# Multimedialny Trening Decyzyjny

## >>PoWÓDŹ<<

### Funkcjonowanie struktur zarządzania kryzysowego

**st. kpt. mgr inż. Wiktor Gawroński**

Pracownia Systemów Informacji Przestrzennej

### Współpraca z mass mediami w sytuacjach kryzysowych

**st. kpt. mgr inż. Joanna Szewczyk**

Pracownia Komunikacji w Stanach Zagrożeń

Wizyty studyjne studentów i nauczycieli akademickich uczelni ratowniczych Polski i Ukrainy  
*„Doskonalenie zarządzania sytuacjami nadzwyczajnymi, powstałymi w warunkach miejskich”*

SGSP, maj - czerwiec 2011



Konkurs *Pomoc Rozwojowa* 2011





# Funkcjonowanie struktur zarządzania kryzysowego

Cel:

zapoznanie z funkcjonowaniem struktur zarządzania kryzysowego w powiecie w odniesieniu do zapisów ustawy o zarządzaniu kryzysowym



# Funkcjonowanie struktur zarządzania kryzysowego

## Definicje

### Zarządzanie kryzysowe

Działalność organów administracji publicznej będąca elementem kierowania bezpieczeństwem narodowym, która polega na:

- ◆ zapobieganiu sytuacjom kryzysowym
- ◆ przygotowaniu do przejmowania nad nimi kontroli w drodze zaplanowanych działań
- ◆ reagowaniu w przypadku wystąpienia sytuacji kryzysowych
- ◆ usuwaniu ich skutków
- ◆ odtwarzaniu zasobów i infrastruktury krytycznej



# Funkcjonowanie struktur zarządzania kryzysowego

## Definicje

### **Sytuacja kryzysowa**

Sytuacja wpływająca negatywnie na poziom bezpieczeństwa ludzi, mienia w znacznych rozmiarach lub środowiska, wywołująca znaczne ograniczenia w działaniu właściwych organów administracji publicznej ze względu na nieadekwatność posiadanych sił i środków



# Funkcjonowanie struktur zarządzania kryzysowego



## Zarządzanie kryzysowe - poziom powiatu

### Art. 17. 1.

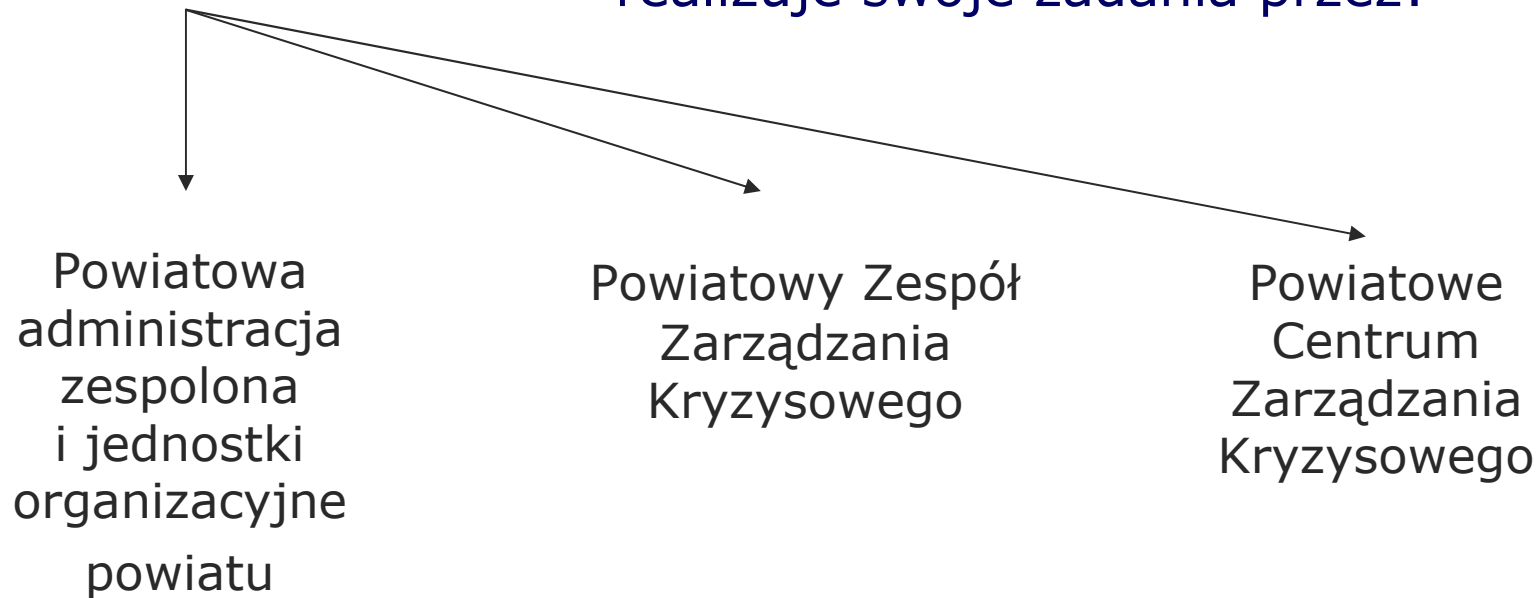
Organem właściwym w sprawach zarządzania kryzysowego na obszarze powiatu jest **starosta** jako przewodniczący zarządu powiatu



# Funkcjonowanie struktur zarządzania kryzysowego

## Starosta – Przewodniczący zarządu powiatu

realizuje swoje zadania przez:





# Funkcjonowanie struktur zarządzania kryzysowego

## **Powiatowa administracja zespolona i jednostki organizacyjne powiatu - zadania**

- 1. Kierowanie monitorowaniem, planowaniem, reagowaniem i usuwaniem skutków zagrożeń na terenie powiatu.**
- 2. Realizacja zadań z zakresu planowania cywilnego.**
- 3. Zarządzanie, organizowanie i prowadzenie szkoleń, ćwiczeń i treningów z zakresu zarządzania kryzysowego.**
- 4. Wykonywanie przedsięwzięć wynikających z planu operacyjnego funkcjonowania powiatów i miast na prawach powiatu.**
- 5. Zapobieganie, przeciwdziałanie i usuwanie skutków zdarzeń o charakterze terrorystycznym.**
- 5a. Współdziałanie z Szefem ABW w zakresie przeciwdziałania, zapobiegania i usuwania skutków zdarzeń o charakterze terrorystycznym.**
- 6. Organizacja i realizacja zadań z zakresu ochrony infrastruktury krytycznej.**



# Funkcjonowanie struktur zarządzania kryzysowego

## **Powiatowy Zespół Zarządzania Kryzysowego - zadania**

- 1. Ocena występujących i potencjalnych zagrożeń mogących mieć wpływ na bezpieczeństwo publiczne i prognozowanie tych zagrożeń.**
- 2. Przygotowywanie propozycji działań i przedstawianie staroście wniosków dotyczących wykonania, zmiany lub zaniechania działań ujętych w wojewódzkim planie zarządzania kryzysowego.**
- 3. Przekazywanie do wiadomości publicznej informacji związanych z zagrożeniami.**
- 4. Opiniowanie powiatowego planu zarządzania kryzysowego.**





# Funkcjonowanie struktur zarządzania kryzysowego

## Centrum Zarządzania Kryzysowego - zadania

1. Pełnienie całodobowego dyżuru w celu zapewnienia przepływu informacji na potrzeby zarządzania kryzysowego.
2. Współdziałanie z centrami zarządzania kryzysowego organów administracji publicznej.
3. Nadzór nad funkcjonowaniem systemu wykrywania i alarmowania oraz systemu wczesnego ostrzegania ludności.
4. Współpraca z podmiotami realizującymi monitoring środowiska.
5. Współdziałanie z podmiotami prowadzącymi akcje ratownicze, poszukiwawcze i humanitarne.
6. Dokumentowanie działań podejmowanych przez Centrum.
7. Realizacja zadań stałego dyżuru na potrzeby podwyższania gotowości obronnej państwa.



# Funkcjonowanie struktur zarządzania kryzysowego

## Powiatowy Zespół Zarządzania Kryzysowego

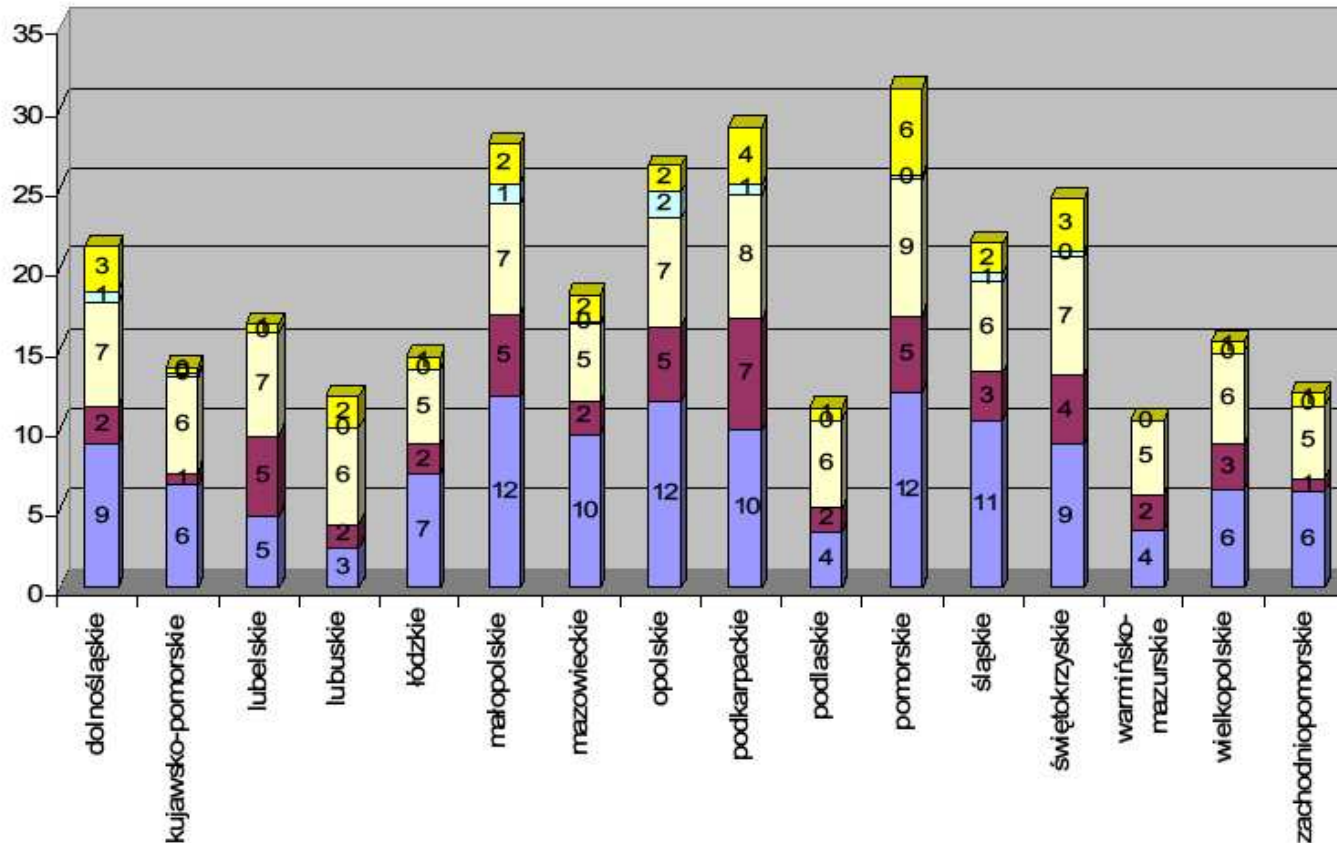
- ◆ **Zespół Zarządzania Kryzysowego powoływany jest przez starostę, który określa jego skład, organizację, siedzibę oraz tryb pracy**
- ◆ **W skład zespołu powiatowego, którego pracami kieruje starosta, wchodzi osoby powołane spośród:**
  - 1) **osób zatrudnionych w starostwie powiatowym, powiatowych jednostkach organizacyjnych lub jednostkach organizacyjnych stanowiących aparat pomocniczy kierowników zespolonych służb, inspekcji i straży powiatowych**
  - 2) **przedstawicieli społecznych organizacji ratowniczych**
- ◆ **W skład zespołu powiatowego mogą wchodzić inne osoby zaproszone przez starostę**



# Funkcjonowanie struktur zarządzania kryzysowego

## Budowa PZZK

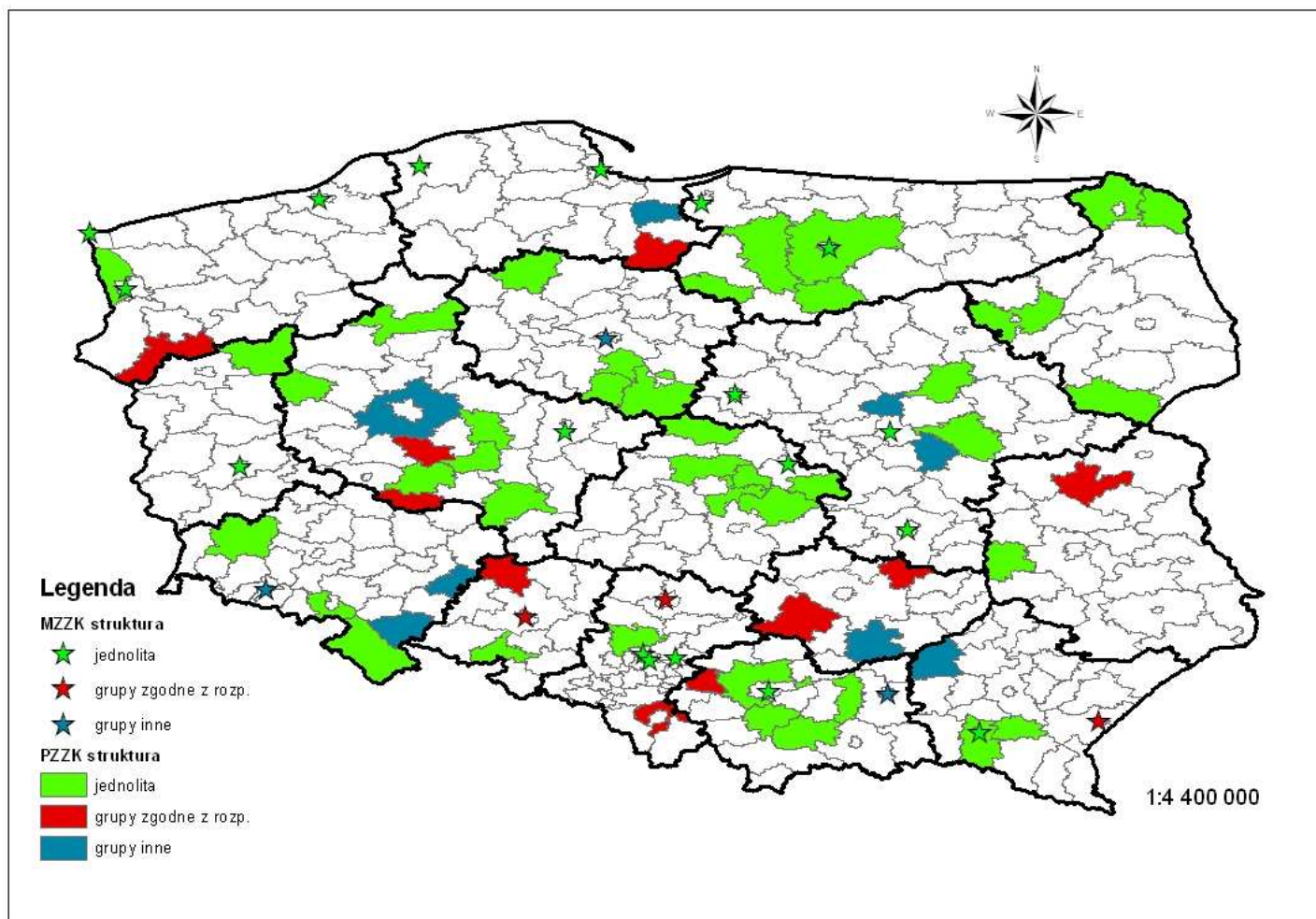
Średnia liczba członków zespołu w poszczególnych województwach





# Funkcjonowanie struktur zarządzania kryzysowego

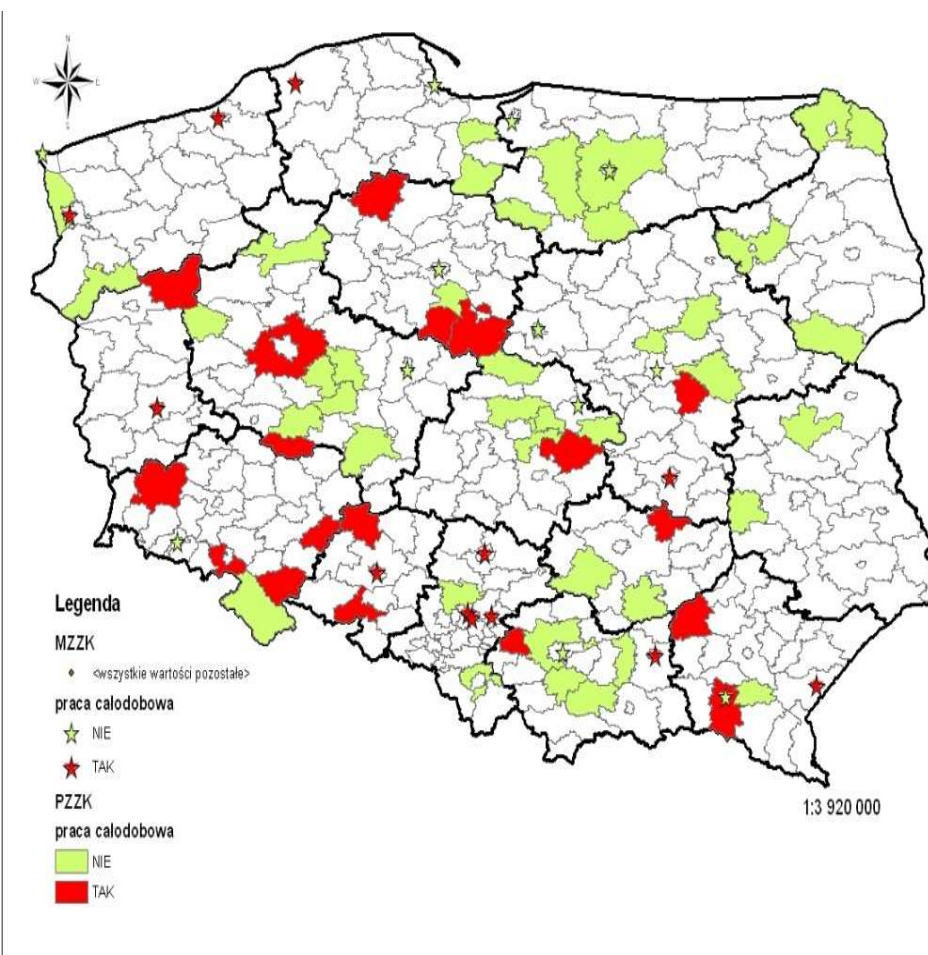
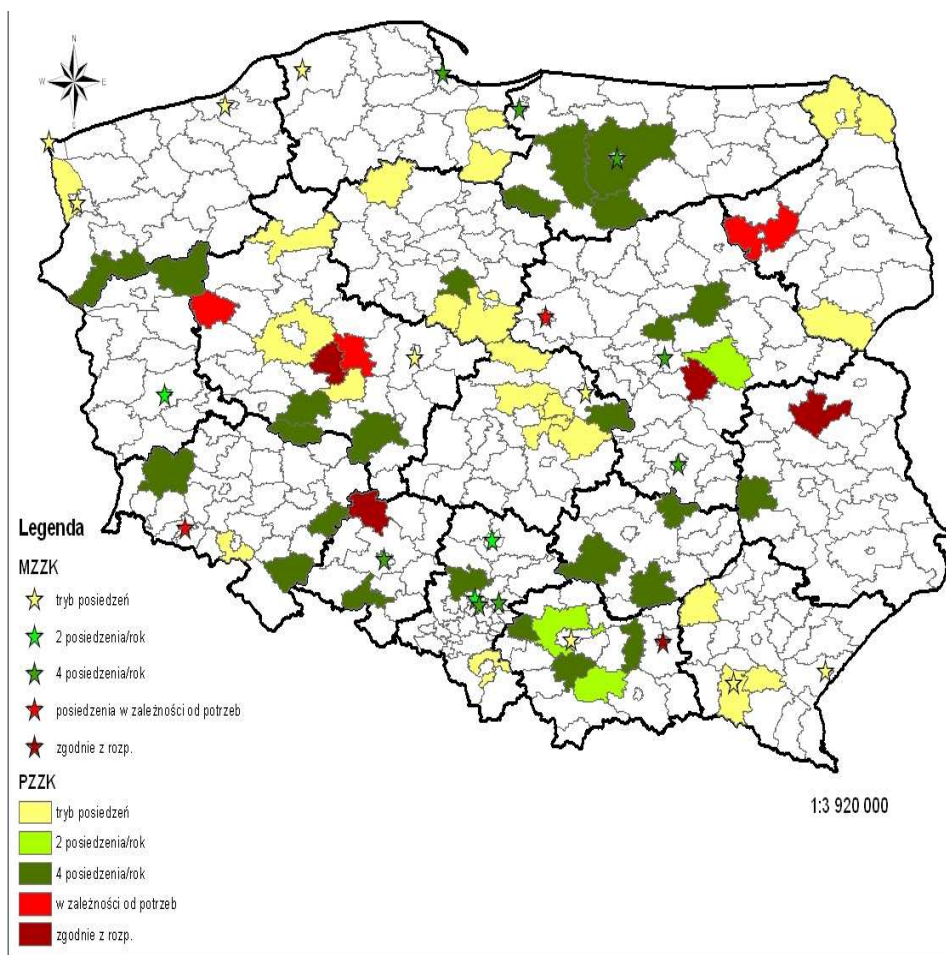
## Budowa PZZK - struktura zespołu





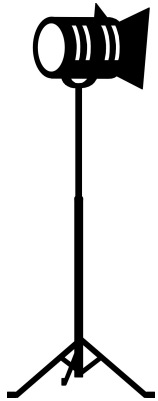
# Funkcjonowanie struktur zarządzania kryzysowego

## Budowa PZZK – tryb pracy

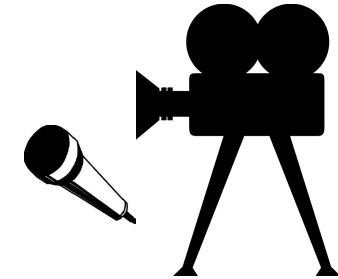




## Współpraca z mass mediami w sytuacjach kryzysowych



Cel:



Rozwinięcie umiejętności w zakresie współpracy z przedstawicielami środków masowego przekazu oraz korzystania z technik właściwych dla procesu komunikowania się z dziennikarzami

- Ustawa z dnia 26 stycznia 1984 r. z późn. zm. Prawo Prasowe
- Ustawa z dnia 26 kwietnia 2007 r. z późn. zm. o zarządzaniu kryzysowym
- Ustawa z dnia 18 kwietnia 2002 r. z późn. zm. o stanie klęski żywiołowej



# Współpraca z mass mediami w sytuacjach kryzysowych

## Wybrane elementy pracy z kamerą i mikrofonem

### Typy komunikowania niewerbalnego

#### Wokalika

Wysokość i ton głosu, intonacja, tempo mowy, zrozumiałość

#### Kinezyka

Zachowania posturalno-gestowe, mimika, spojrzenie

#### Wygląd fizyczny

Przedmiotowość osoby

#### Chronemika

Sposób wykorzystania czasu

Komunikacja niewerbalna

*To, co mówimy* - 7%  
*To, jak mówimy* - 38%  
*Mowa ciała* - 55%

*Albert Mehrabian*



źródło: Archiwum Pracowni Komunikacji w Stanach Zagrożeni SGSP

High Level Coordination Course, trening symulacyjny z zakresu współpracy z mediami w środowisku międzynarodowym



# Współpraca z mass mediami w sytuacjach kryzysowych

## Rady praktyczne

- ◆ Notatki sporządzać na jednej stronie kartki, by nie szeleścić, odwracając ją
- ◆ Uważać na metalowe guziki przy rękawach czy bransoletki, by nie stukały o blat
- ◆ Siedząc przed mikrofonem nie pochylać się do przodu, tak aby zachować swobodny oddech
- ◆ Nie pstrykać długopisem
- ◆ Przed wejściem do studia przećwiczyć głos, robiąc kilka wdechów i wydechów
- ◆ Nie uczyć się tekstu na pamięć, lepiej korzystać z czytelnie przygotowanego konspektu na poziomej kartce formatu nie większej niż A-5
- ◆ Wspierając się konspektem zachować optymalny kontakt wzrokowy z rozmówcą (widzem) stosując technikę ZPM – **Z**erknij na konspekt, **P**odnieś oczy, **M**ów
- ◆ Podczas mówienia z konspektem w pozycji stojącej, kartki trzymać w lekko otwartych dłoniach z obu stron mniej więcej po środku (nie za górną i dolną krawędź), tak aby zawsze jedna dłoń mogła swobodnie gestykulować.





# Współpraca z mass mediami w sytuacjach kryzysowych

## Komunikat

Zazwyczaj pierwsza informacja przekazywana natychmiast. Musi być konkretna i zrozumiała. Język nie może być specjalistyczny, urzędowy ani nowomodny.

Ma dać odpowiedź na pytania: **kto, co, gdzie, kiedy, jak, dlaczego?**

## Oświadczenie

Kilkuzdaniowy tekst poważny w tonie o charakterze okazjonalnym, formalnym. Dotyczy wyjaśnienia lub zakomunikowania sprawy dużej wagi.

Musi zawierać informacje: **kto, co, w jakiej sprawie, ustosunkowanie się do faktu, zobowiązanie.**



bryg. Paweł Frątczak - Rzecznik prasowy KG PSP  
źródło: Przegląd Podziemny Nr 5/2008



# Współpraca z mass mediami w sytuacjach kryzysowych



1 : 03



1 : 47



## WYWIAD

Daje odbiorcy wrażenie bezpośredniego uczestnictwa w rozmowie. Obowiązują konwenanse: ubiór urzędowy, ustalony termin, zgłoszony temat wywiadu

## WYPOWIEDŹ

Krótką (od kilku do 30 sekund) zwięzłą wypowiedź opisującą jakieś wydarzenie, w radiu i telewizji zwana „setką”.

## ROZMOWA

Ma charakter mniej zobowiązujący niż wywiad. Służy jako jedno ze źródeł do penetrowania tematu. Trwa od jednej do trzech minut.

## KONFERENCJA PRASOWA

Może być zwoływana sporadycznie lub w stałych terminach, najpóźniej o godz. 13.00, nie dłużej niż 1 godzinę.



# Współpraca z mass mediami w sytuacjach kryzysowych



**Informacja nierzetelna**  
Powódź 1997 r.



**Informacja sensacyjna**  
Katastrofa ekologiczna 1993 r.

„Jezioro paliwa nadającego się jeszcze do wiejskich traktorów ma około 5 hektarów”



**Obrazy cierpienia i śmierci**  
Pożar lasów 1992 r.



# Multimedialny Trening Decyzyjny

## >>PoWódź<<

- ◆ Gra decyzyjna skierowana na rozwiązanie problemu wziętego z rzeczywistości lecz przedstawionego na modelu rzeczywistym
- ◆ Naszym „modelem” jest struktura zarządzania kryzysowego na poziomie powiatu
- ◆ Problem dotyczy koordynacji działań podczas zdarzenia kryzysowego jakim jest powódź

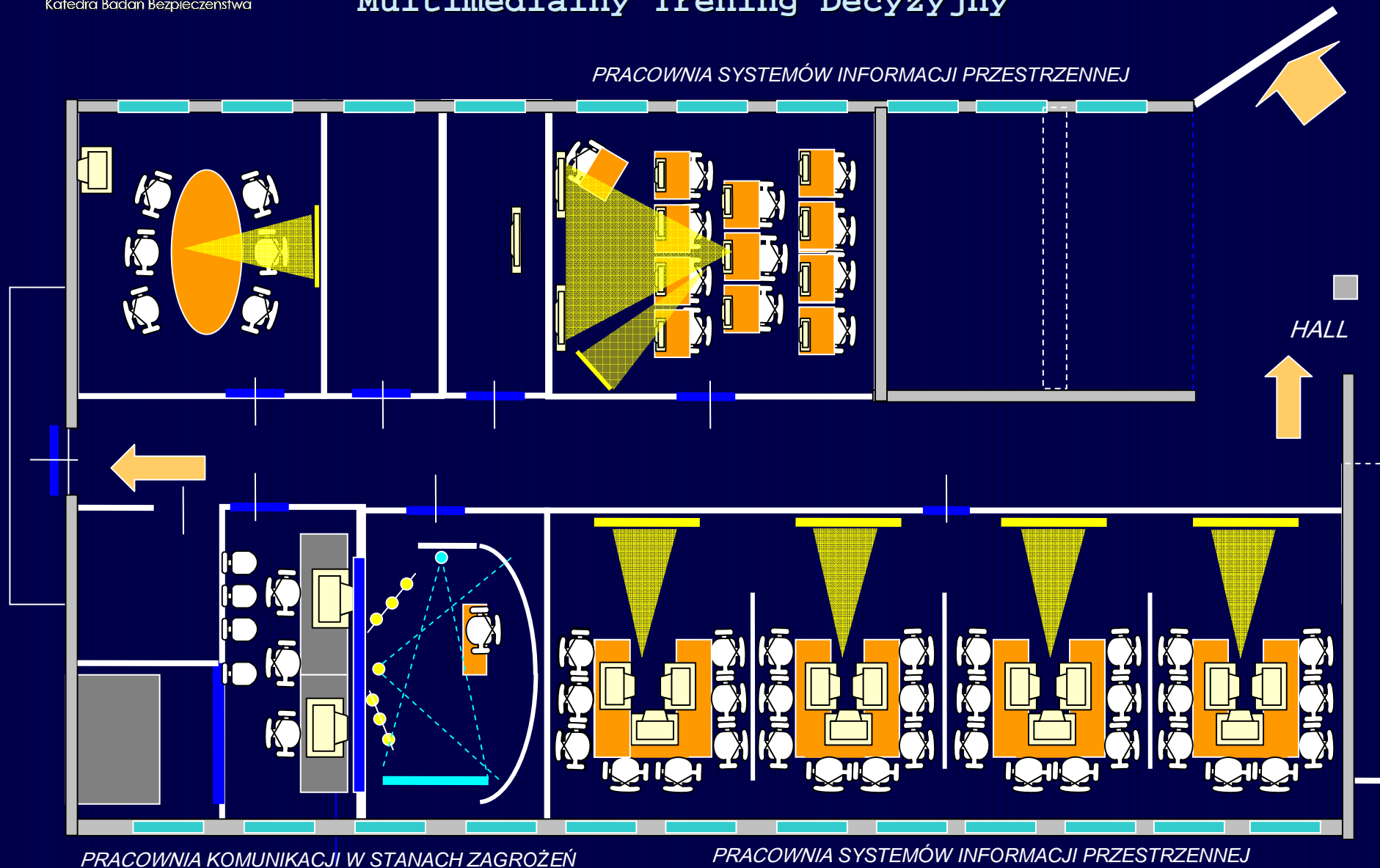


# Multimedialny Trening Decyzyjny

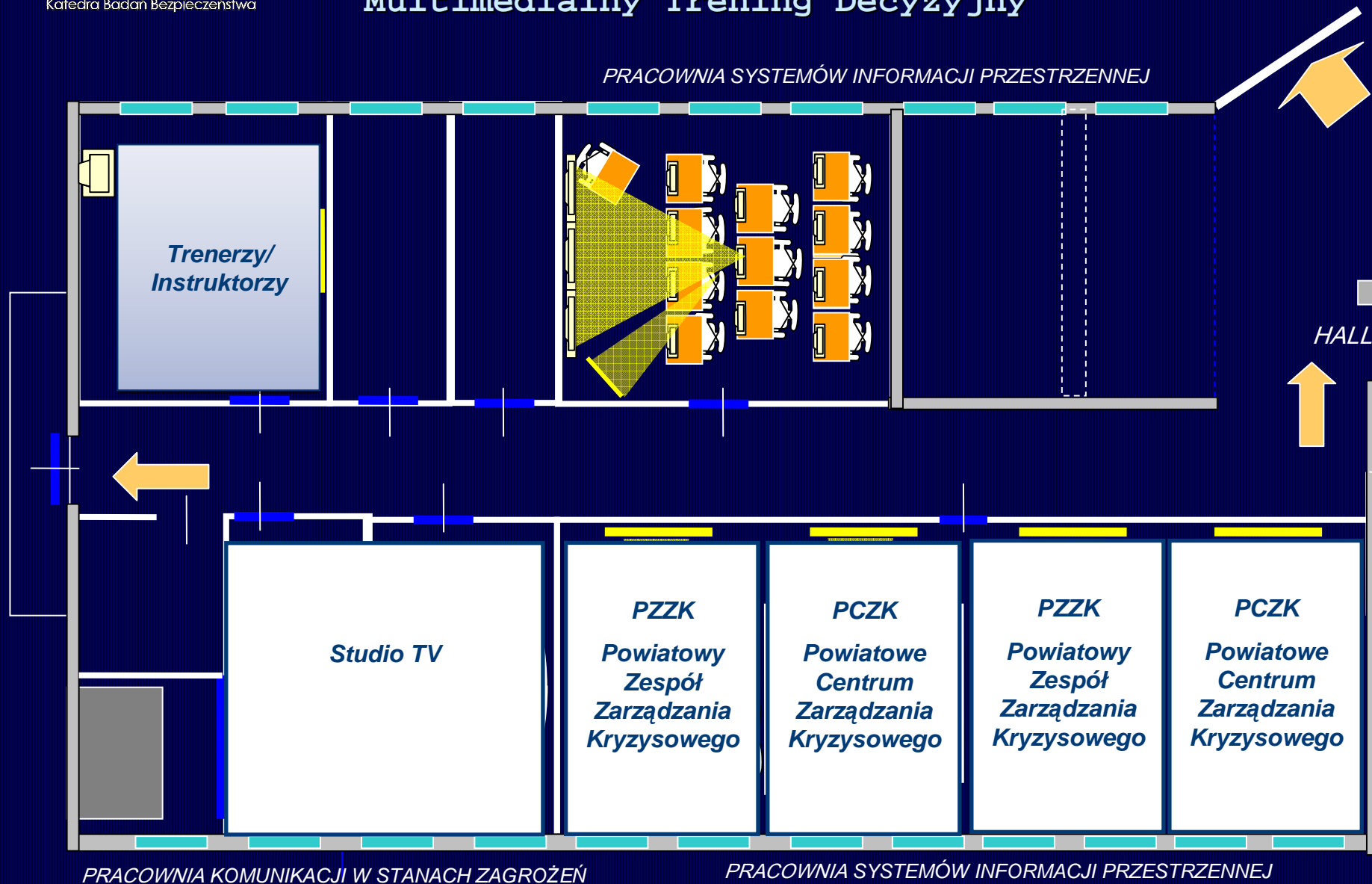
## >>PoWóDź<<

- ◆ Przedmiotem MTD >>PoWóDź<< jest odwzorowanie pracy powiatowych struktur zarządzania kryzysowego
- ◆ Celem treningu jest edukacja w zakresie podejmowania decyzji oraz doskonalenie komunikacji i współpracy z mass mediami w sytuacjach kryzysowych

## Multimedialny Trening Decyzyjny



## Multimedialny Trening Decyzyjny





# MTD >>PoWódź<< - narzędzia



- ◆ Program >>WoDa<<
- ◆ Portal miasta Górszawa
- ◆ GIS
- ◆ Studio TV - BlueBox
- ◆ Łączność telefoniczna





# Szkoła Główna Służby Pożarniczej

## KONTAKTY

st. kpt. dr inż. Paweł Kępka – kierownik Katedry Badań Bezpieczeństwa

tel. 022 56 17 358 e-mail: pkepka@sgsp.edu.pl

st. kpt. mgr inż. Wiktor Gawroński – kierownik Pracowni Systemów Informacji Przestrzennej

tel. 022 56 17 350 e-mail: wgawronski@sgsp.edu.pl

st. kpt. mgr inż. Joanna Szewczyk – kierownik Pracowni Komunikacji w Stanach Zagrożeń

tel. 022 56 17 365 e-mail: jszewczyk@sgsp.edu.pl

