

## **ПРОЕКТНА СТРАТЕГІЯ ЗАБЕЗПЕЧЕННЯ БЕЗПЕКИ ПРИ ПРОВЕДЕННІ МІЖНАРОДНИХ СПОРТИВНИХ ЗМАГАНЬ**

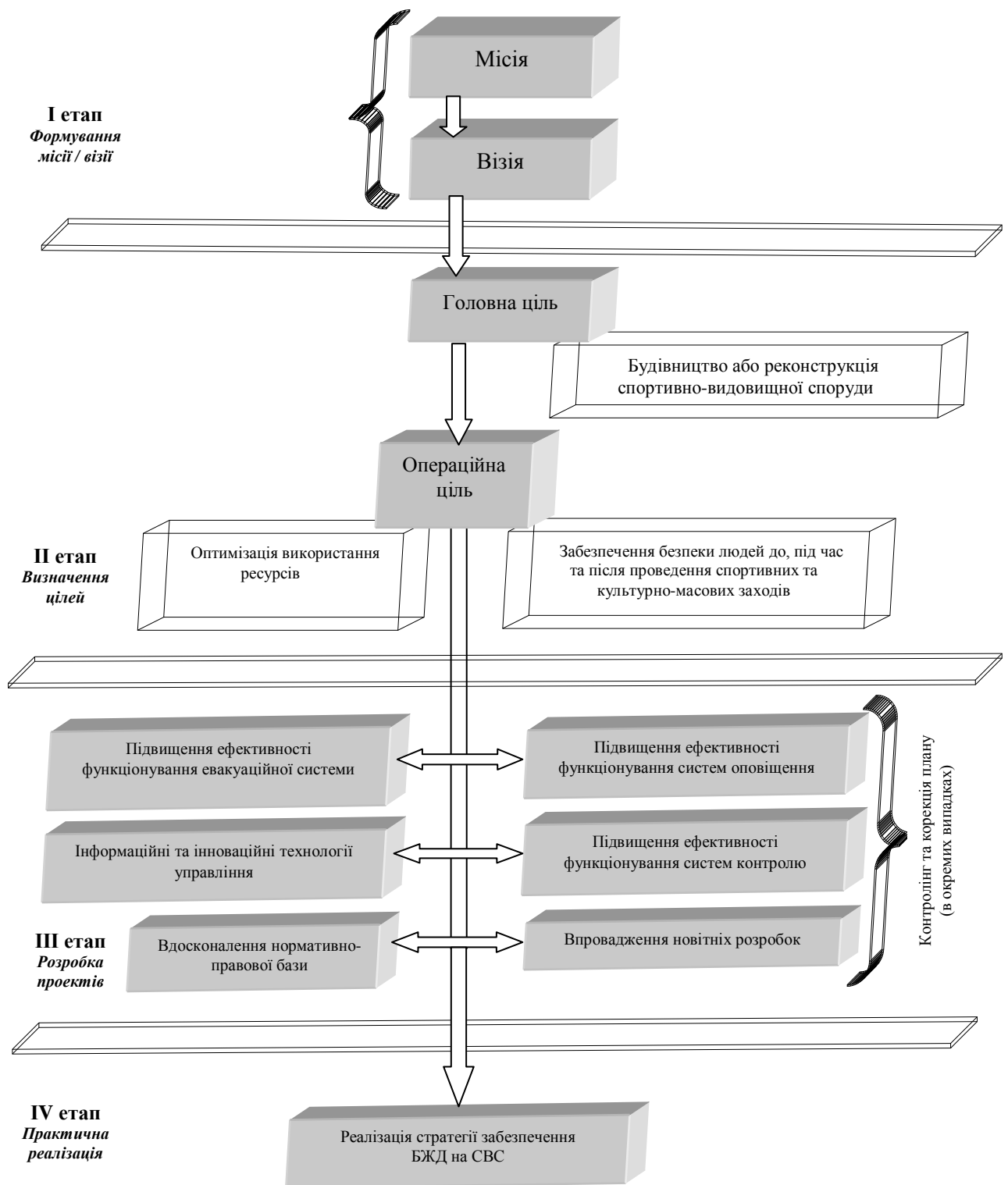
Програма забезпечення безпеки життєдіяльності (БЖД) при проведенні спортивних, культурно-масових заходів міжнародного рівня починається з моменту перетинання кордону країни організатора заходу іноземцями і завершується після покидання спортивно-видовищної споруди (СВС) всіма її учасниками. Протягом життєвого циклу цієї програми відбувається інтенсивне використання значної кількості різного роду ресурсів, що призводить до не раціонального їх використання, ускладнення системи управління та, відповідно, зниження рівня забезпечення безпеки людей.

Вирішення цієї проблеми можливе через формування стратегії розвитку системи забезпечення безпеки, яка б зменшила невизначеність програми. Структура стратегії ієрархічно розставляє компоненти програми, що дає змогу визначити чітку послідовність проектних дій в програмі забезпечення безпеки людини, а візія – логічна конструкція «стейхолдирами» образу бажаного майбутнього кінцевого продукту – значно зменшить невизначеність програми та дозволяє визначити головні її цілі.

Розробка комплексної стратегії розвитку системи забезпечення безпеки людей при проведенні спортивних та культурно-масових заходів за такою трирівневою схемою дає можливість об'єднати найкращі підходи, які використовуються в сучасному плануванні. Структура формування стратегії забезпечення безпеки життєдіяльності при проведенні спортивних та культурно-масових заходів міжнародного значення на спортивно-видовищних спорудах представлена на рис. 1 де: місія – організація та проведення спортивних та культурно-масових заходів міжнародного рівня; візія – створення безпечних та комфортних умов для людей при проведенні спортивних та культурно-масових заходів міжнародного рівня.

Така схема (див рис. 1) найкраще відображає розуміння стратегії як узгодженого напрямку дій. Саме такий підхід рекомендується сучасними консультантами з стратегічного планування для складних систем з високим рівнем непередбачуваності зовнішнього середовища. Об'єкти з масовим перебуванням людей якраз представляє собою чудовий приклад надзвичайно складної системи з непередбачуваним середовищем.

Використовуючи запропоновану модель-схему планування, проектні менеджери ставлять собі за завдання дотримуватися обраного напрямку розвитку оперуючи необхідною кількістю вузько спеціалізованих стратегічних проектів, що в свою чергу забезпечує більшу гнучкість та швидкість реагування на зміни в зовнішньому середовищі. Наявність узгоджених напрямків розвитку дозволяє використовувати ефект синергії в програмі, що підсилює її ефективність реалізації, дає можливість більш раціонального використання обмежених ресурсів.



*Рис. 1. Структурна модель-схема формування стратегії забезпечення БЖД на СВС*